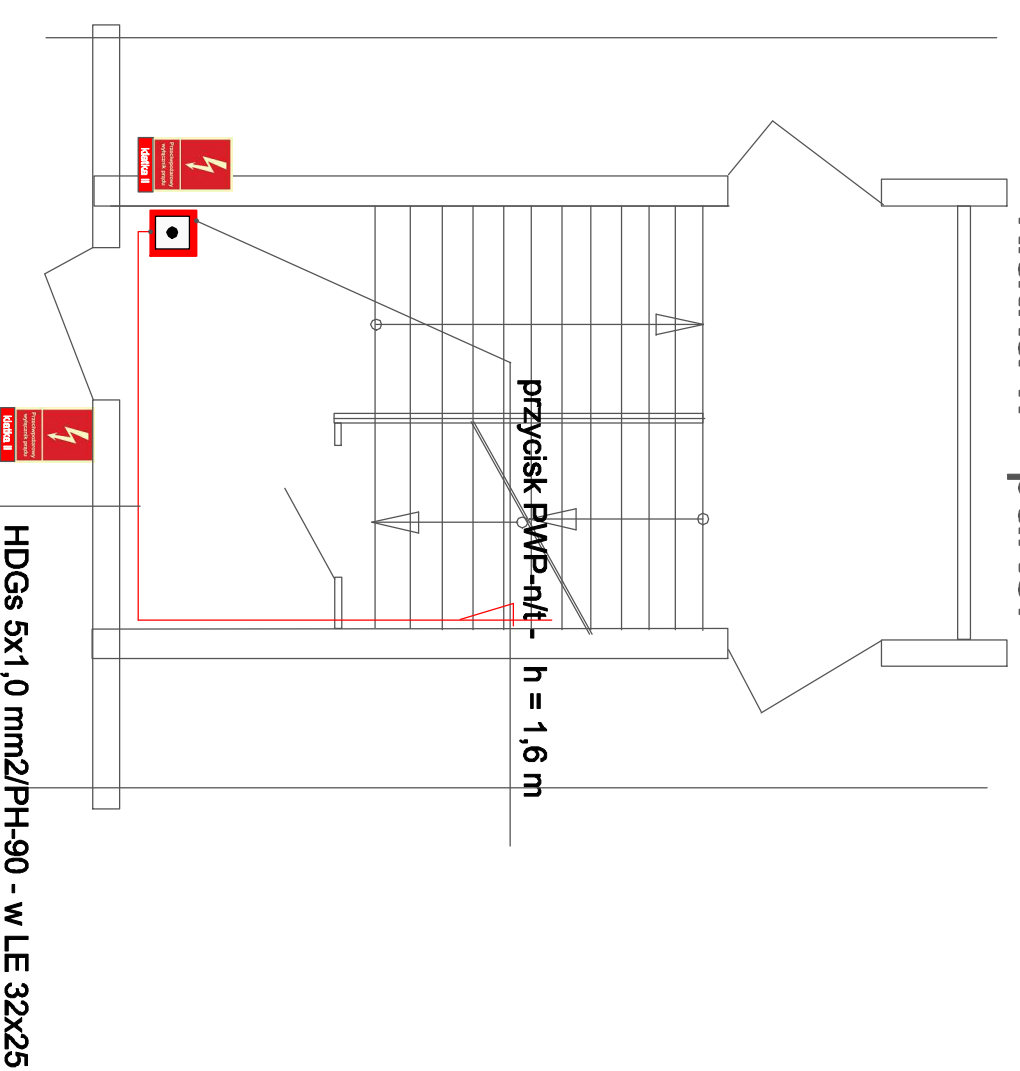


Klatka II - piwnica



Klatka II - parter



UWAGI

- przewód HDGs 5x1 mm2/PH-90 do przycisków ROP układać na tynku, mocować przy pomocy uchwytyw UDF7 i kokków MKR6x32 firmy BAKS
- w rozdzielni głównej TG/TA jako przeciwpożarowy wyłącznik prądu zamontować rozłącznik mocy typ N2-250A/3P z cewką wybijakową wzrostową U = 230V

LEGENDA



Ręczny przycisk wyłącznika
głównego p.poż n/t



Przewód HDGs 5 x 1 mm²/PH-90 - n/t

TG/TA



TG/TA rozdzielnia główna - piwnica klatka II



tabliczka informacyjna sztywna

Samoczynne wyłączenia zasilania

PPUH - Instalacje Elektryczne ul. Armii Krajowej 9/1 62-500 Konin tel. 602773694 email: ryszard.pawlak2@gmail.com	
NAZWA OBIEKTU	Budynek mieszkalny wielorodzinny ul. Świętojańska 18, 62-500 Konin
INWESTOR	Wspólnota Mieszkańcowa Świętojańska 18 w Koninie
TEMAT	Przeciwpożarowy wyłącznik prądu - klatka II
NAZWA RYSUNKU	Montaż przycisku PWP
BRANŻA:	ELEKTRYCZNA
PROJEKTOWAŁ:	mgr inż. Ryszard Pawlak nr upr. UAN.8346/17/188
OPROJEKOWAŁ:	mgr inż. Ryszard Pawlak nr upr. UAN.8346/17/188 w specjalności Instalacyjno-montażowej
DATA:	wzrzesień 2021 r.

Skala: 1:50
EW-03