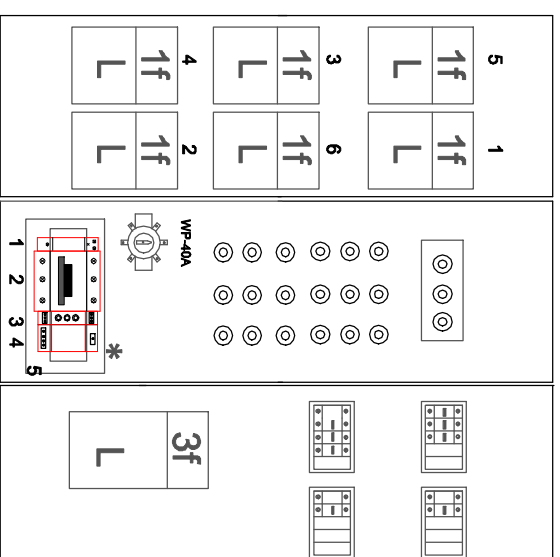
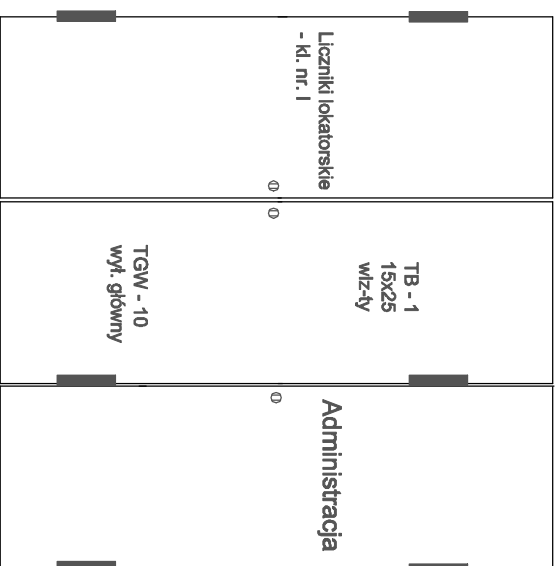


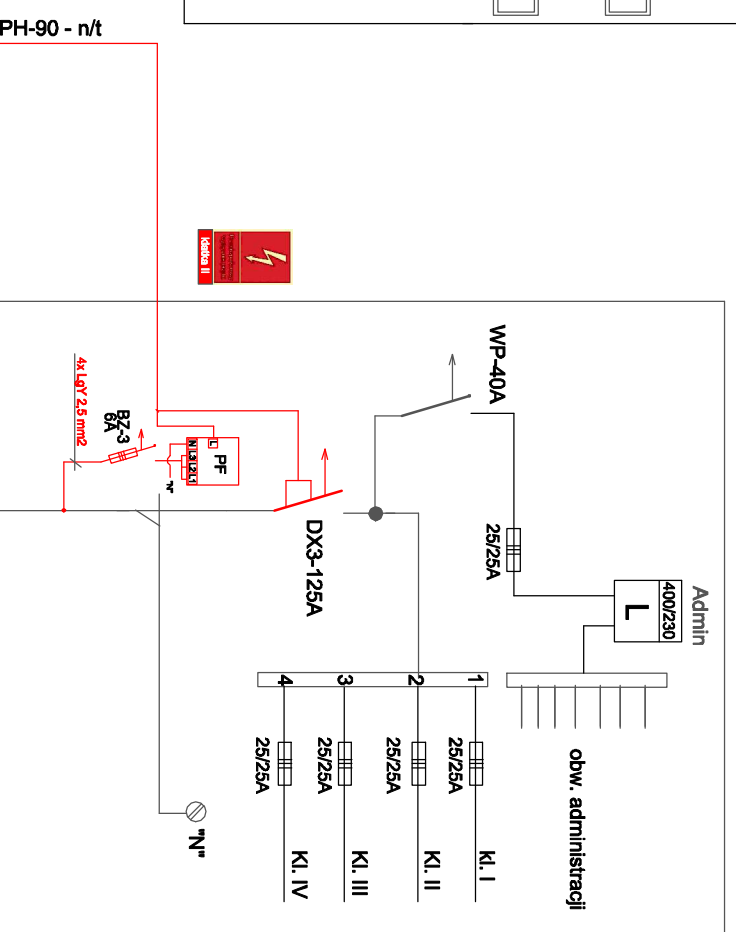
Istniejąca rozdzielnia TG/GTA - piwnica kl. II
- stan projektowany

montaż



- 1 - cewka wybijkowa wzrostowa TX-230V
- 2 - PWP typ DX3-125A/3P
- 3 - moduł bezpiecznikowy typ BZ-3
- 4 - przełącznik faz typ PF-431
- 5 - obudowa PWC IP-56, n/I 1x12

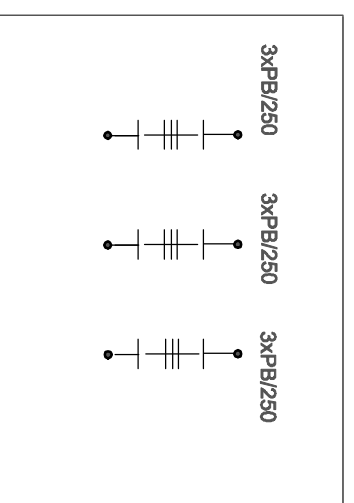
schemat



widok



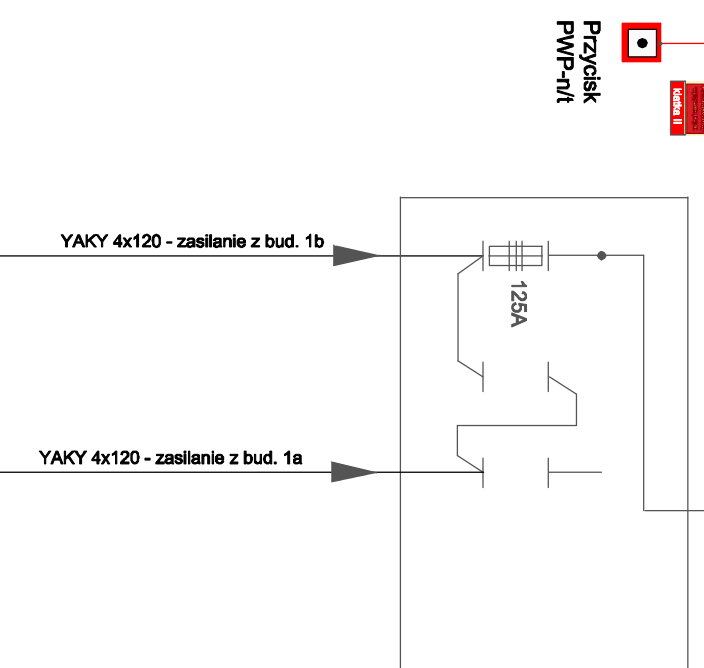
montaż



UWAGI

- przewód HDGs 5x1 mm2/PH-90 do przycisku PWP układać na tyłku w listwie instalacyjnej LE 32x25, mocowanej przy pomocy kołków MKR6x32 firmy BAKS
- w rozdzielni głównej TG/GTA jako przeciwpoborowy wyłącznik prądu zamontować rozłącznik mocy typ DX3-125A/3P z cewką wybijkową wzrostową
- **kolorem czerwonym oznaczono aparaty przeznaczone do zabudowy**
- **kolorem niebieskim oznaczono aparaty przeznaczone do demontażu**

istn. ZK-3



Samoczynne wyłączenia zasilania

PPUH - Instalacje Elektryczne
ul. Armii Krajowej 9/1 62-500 Konin
tel. 602773694 email: ryszard.pawlak2@gmail.com

NAZWA OBIEKTU	Budynek mieszkalny wielorodzinny ul. Świętojańska 18, 62-500 Konin
INWESTOR	Wspólnota Mieszkańcowa Świętojańska 18 w Koninie
TEMAT	Przeciwpoborowy wyłącznik prądu - klatka II
NAZWA RYSUNKU	Tablica główna budynku - stan projektowany
Branzja:	ELEKTRYCZNA
PROJEKTOWAŁ:	mgr inż. Ryszard Pawlak nr upr. UAN.83461/7/188 w specjalności Instalacyjno-Inżynierijnej
OPROJEKTOWAŁ:	mgr inż. Ryszard Pawlak nr upr. UAN.83461/7/188 w specjalności Instalacyjno-Inżynierijnej
Data:	wzrostień 2021 r.
Skala:	Nr rysunku: 1-1
	Ew-02