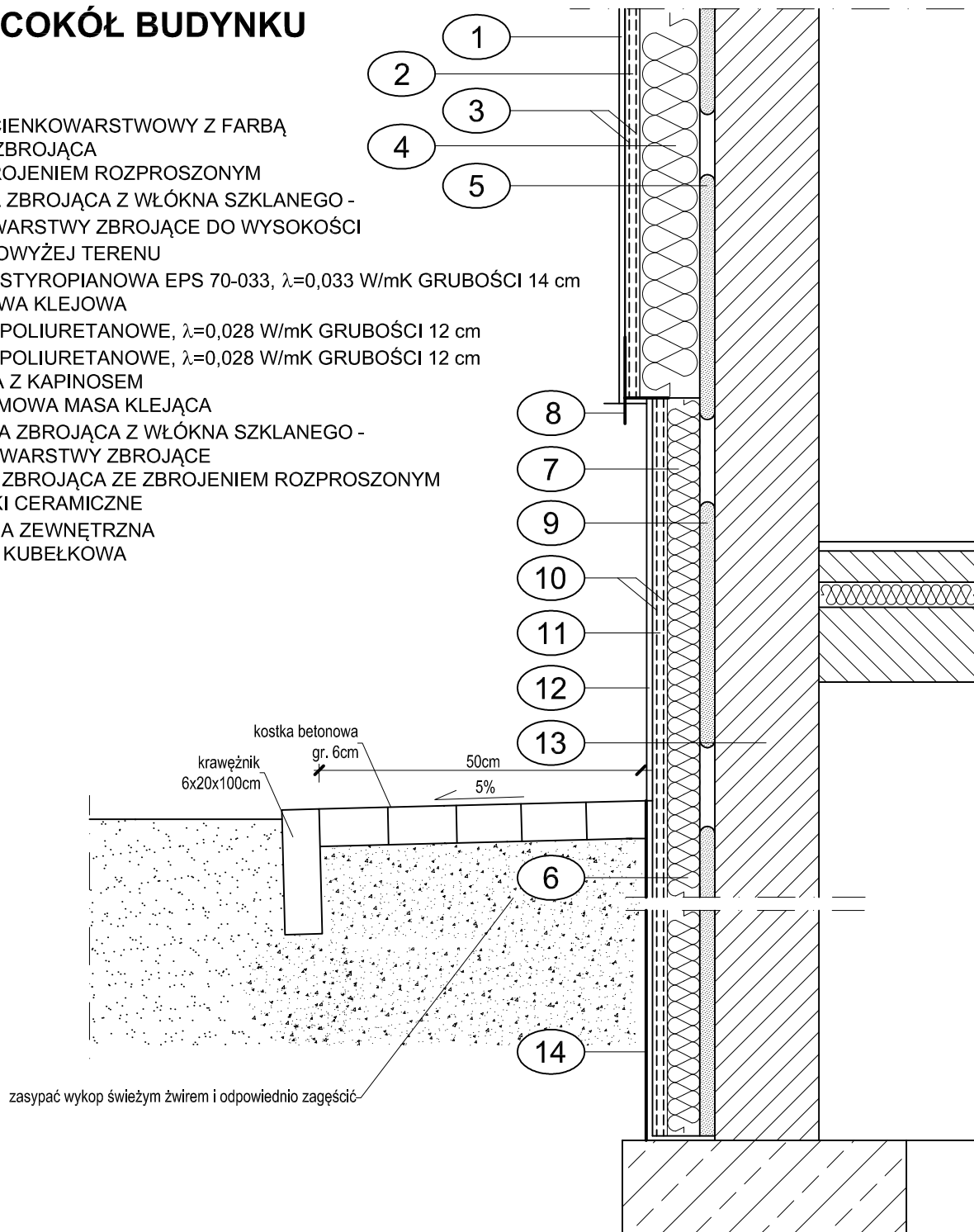


COKÓŁ BUDYNKU

1. TYNK CIENKOWARSTWOWY Z FARBĄ
2. MASA ZBROJĄCA
3. SIATKA ZBROJĄCA Z WŁÓKNA SZKLANEGO -
DWIE WARSTWY ZBROJĄCE DO WYSOKOŚCI
2.5m POWYŻEJ TERENU
4. PŁYTA STYROPIANOWA EPS 70-033, $\lambda=0,033$ W/mK GRUBOŚCI 14 cm
5. ZAPRAWA KLEJOWA
6. PŁYTY POLIURETANOWE, $\lambda=0,028$ W/mK GRUBOŚCI 12 cm
7. PŁYTY POLIURETANOWE, $\lambda=0,028$ W/mK GRUBOŚCI 12 cm
8. LISTWA Z KAPINOSEM
9. SYSTEMOWA MASA KLEJĄCA
10. SIATKA ZBROJĄCA Z WŁÓKNA SZKLANEGO -
DWIE WARSTWY ZBROJĄCE
11. MASA ZBROJĄCA ZE ZBROJENIEM ROZPROSZONYM
12. PŁYTKI CERAMICZNE
13. ŚCIANA ZEWNĘTRZNA
14. FOLIA KUBEŁKOWA



OBIEKT:	ul. M. Dąbrowskiej 8 62-500 Konin			
ZAWARTOŚĆ RYSUNKU:	DETAL DOCIEPLENIA ŚCIAN			NOVPOL PROJEKTOWANIE WYKONAWSTWO ul. Jaspisowa 1, 61-680 Poznań slomowicz@novpol.pl
PROJEKTOWAŁ:	mgr inż. arch. Andrzej STACHOWSKI upr. bud. nr ew. 7131/6/P/2003 do projektowania bez ograniczeń w specjalności architektonicznej			
OPRACOWAŁ:	mgr inż. Sławosz SŁOMOWICZ			
BRANŻA: ARCHITEKTURA	STADIUM: PROJEKT BUDOWLANY	SKALA: —	DATA: 01.2016	
			NR RYSUNKU: 15	