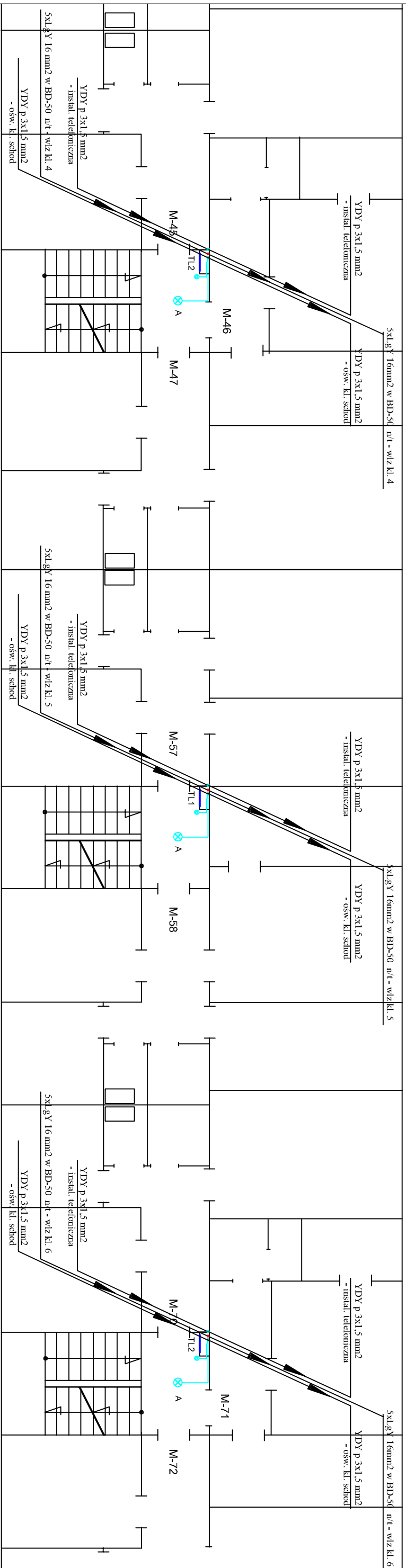


### III PIĘTRO

### III PIĘTRO



Klatka 4

Klatka 5

Klatka 6

#### UWAGI

- przewody instalacji oświetleniowej poza korytkiem prowadzić w rurze osłonowej RVS 22 n/u
- instalację w pralni wykonać natynkowo w rurze osłonowej RVS 22 n/u
- przewody oświetlenia korytarza piwnicy układać w korycie stalowym perforowanym OC 200x60 BAKS mocowanym do sufitu na wspornikach
- podjęcia do opraw wykonać z puszek odgałęznych n/t mocowanych do koryta

#### LEGENDA

- łącznik 2-big natynkowy szczelný
- łącznik 1-big natynkowy szczelný
- łącznik schodowy natynkowy szczelný
- gniazdo wtykowe 230V natynkowe szczelný
- korytko kablowe blaszane OC perforowane na uchwytach sufitowych
- oprawa LED naścienna
- oświetlenie piwnic i kl. schod.
- linie zasilające mieszkania
- linie zasilające pralnie i węzeł co
- zasilanie instalacji dzwonekowej
- zasilanie zasilacza domofonu
- szyna połączeń wyrównawczych

WYKAZ OPRAW  
prod. "LENA-LIGHT"

- A** - oprawa sufitowa LED typ CAMEA LED 12W, IP-44, IK-10, 4000K
- B** - oprawa sufitowa POINT LED 8W, IP-44, 4000K
- C** - oprawa naścienna SQUIRE LED 8W, IP-54, IK-10 4000K

#### Samoczynne Wyłączenie Zasilania

PPUH - Instalacje Elektryczne	Ryszard Szablik
ul. Armii Krajowej 9/1, 65-504 Kozin 69101013752562042912012101	
INWESTOR	Wspólnota Mieszkaniowa ul. Sosnowa 5, 65-510 Kozin
TEMAT	Remont instalacji elektrycznych w budynku mieszkalnym w Kozinie ul. Sosnowa 5
FAZA	Projekt budowlano wykonawczy
BRANŻA	ELEKTRYCZNA
OPRACOWAŁ	mjr inż. Ryszard Powalek ul. Sosnowa 5, 65-510 Kozin
PROJEKTOWAŁ	mjr inż. Ryszard Powalek ul. Sosnowa 5, 65-510 Kozin
SPRAWDZIŁ	.....
DATA OPRACOWANIA	grudzień 2019 r.
TRZEŚĆ RYSUNKU	Instalacje elektryczne - rzut III piętro kl. 4, 5, 6
SKALA	1:100
NR RYSUNKU	E-20