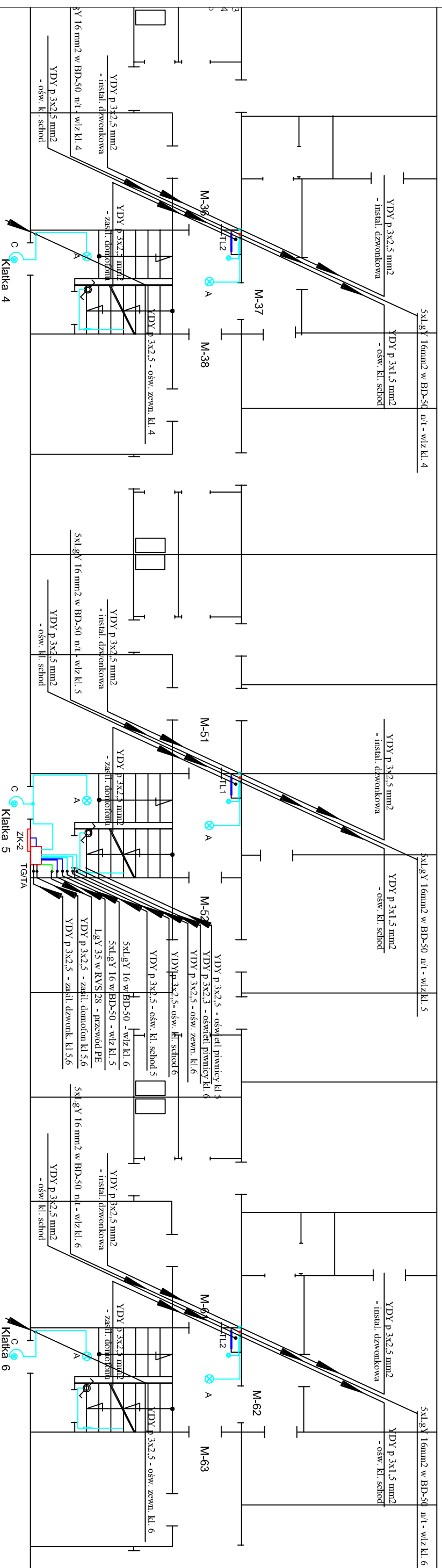


PARTER

PARTER



UWAGI

- przewody instalacji oświetleniowej poza korytkiem prowadzić w rurze osłonowej RVS 22 n/u
- instalację w pralni wykonać natynkowo w rurze osłonowej RVS 22 n/u
- przewody oświetlenia korytarza piwnicy układać w korycie stalowym perforowanym OC 200x60 BAKS mocowanym do sufitu na wspornikach
- podjęcia do opraw wykonać z puszek odgądzalnych n/t mocowanych do koryta

LEGENDA

- łącznik 2-big natynkowy szczelny
- łącznik 1-big natynkowy szczelny
- łącznik schodowy natynkowy szczelny
- gniazdo wtykowe 230V natynkowe szczelny
- koryta kablowe blaszane OC perforowane na uchwytach sufitowych
- oprawa LED naścienna
- oświetlenie piwnic i kl. schod.
- linie zasilające mieszkania
- linie zasilające pralnie i węzeł co
- zasilanie instalacji dzwonekowej
- szyna połączeń wyrównawczych

Samoczynne Wyłączenie Zasilania

PPUH - Instalacje Elektryczne

Ryszard Panik

ul. Armii Krajowej 9/1, 65-504 Kozin, tel.48-602773694

Osobisty projektanta: Ryszard Panik

Współpraca: Miękkoniowa

ul. Sosnowa 5, 65-510 Kozin

Remont instalacji elektrycznych w

budynku mieszkalnym w Kozinie

ul. Sosnowa 5

Projekt budowlano wykonawczy

BRANŻA: ELEKTRYCZNA

OPRACOWAŁ: mgr inż. Ryszard Panik

PROJEKTOWAŁ: mgr inż. Ryszard Panik

SPRAWDZIŁ:

DATA OPRACOWANIA: grudzień 2019r.

TREŚĆ RYSUNKU: Instalacje elektryczne

SKALA: 1:100

NR RYSUNKU: E-11

A - oprawa sufitowa LED typ CAMEA LED 12W, IP-44, IK-10, 4000K

B - oprawa sufitowa POINT LED 8W, IP-44, 4000K

C - oprawa naścienna SQUIRE LED 8W, IP-54, IK-10 4000K