

Załącznik nr 3 do specyfikacji

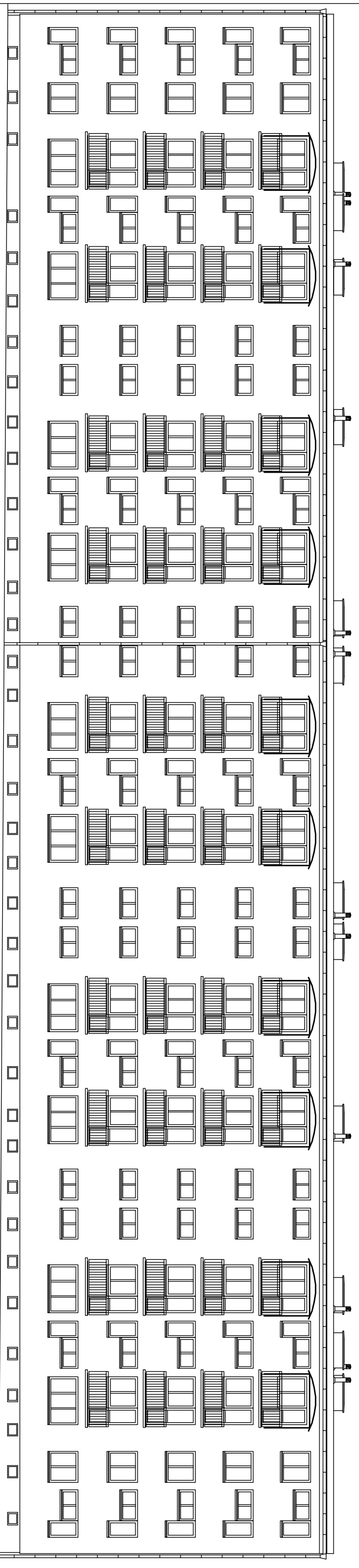
320-06-100 : PRZEDMIAR ROBÓT

bud: Kosmonautów 6 - dostawa i montaż daszków nad balkonami ostatniej kondygnacji

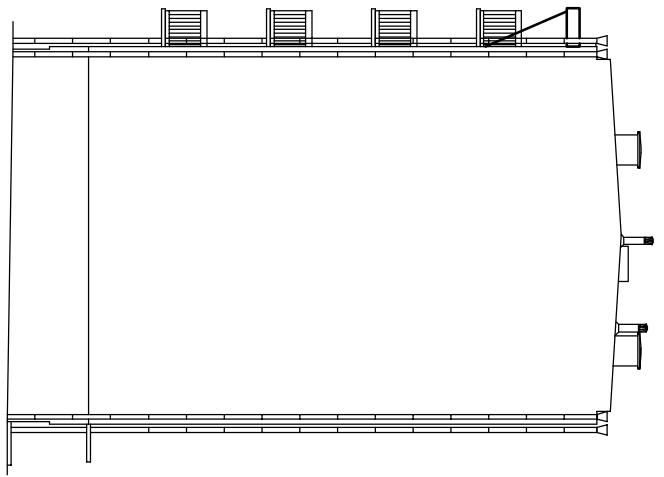
ob: Budynek mieszkalny

rob: Montażowe

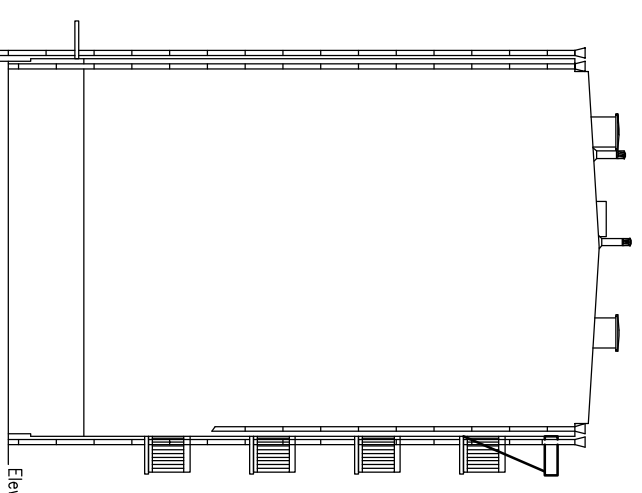
<i>Poz</i>	<i>Symbol</i>	<i>Nazwa</i>	<i>Jedn</i>	<i>Ilość</i>
DZIAŁ 1		Daszki nad balkonami V kondygnacji		
10.	KNR 202-12-20-05-00	Dostawa i montaż prefabrykowanych daszków Fastlock 3.0 nad balkonami - Materiał konstrukcji wsporczej ze stali malowanej proszkowo, materiał konstrukcji czaszy daszka z aluminium malowane proszkowo, kolor pokrycia przezroczysty (clear) Do R WSPÓŁ. 0,8 z tytułu nie malowania konstrukcji, w nakładach M pominąć farby)	m2	29,580
1)		(2,90*1,02)*10		29,580



Elewacja południowa

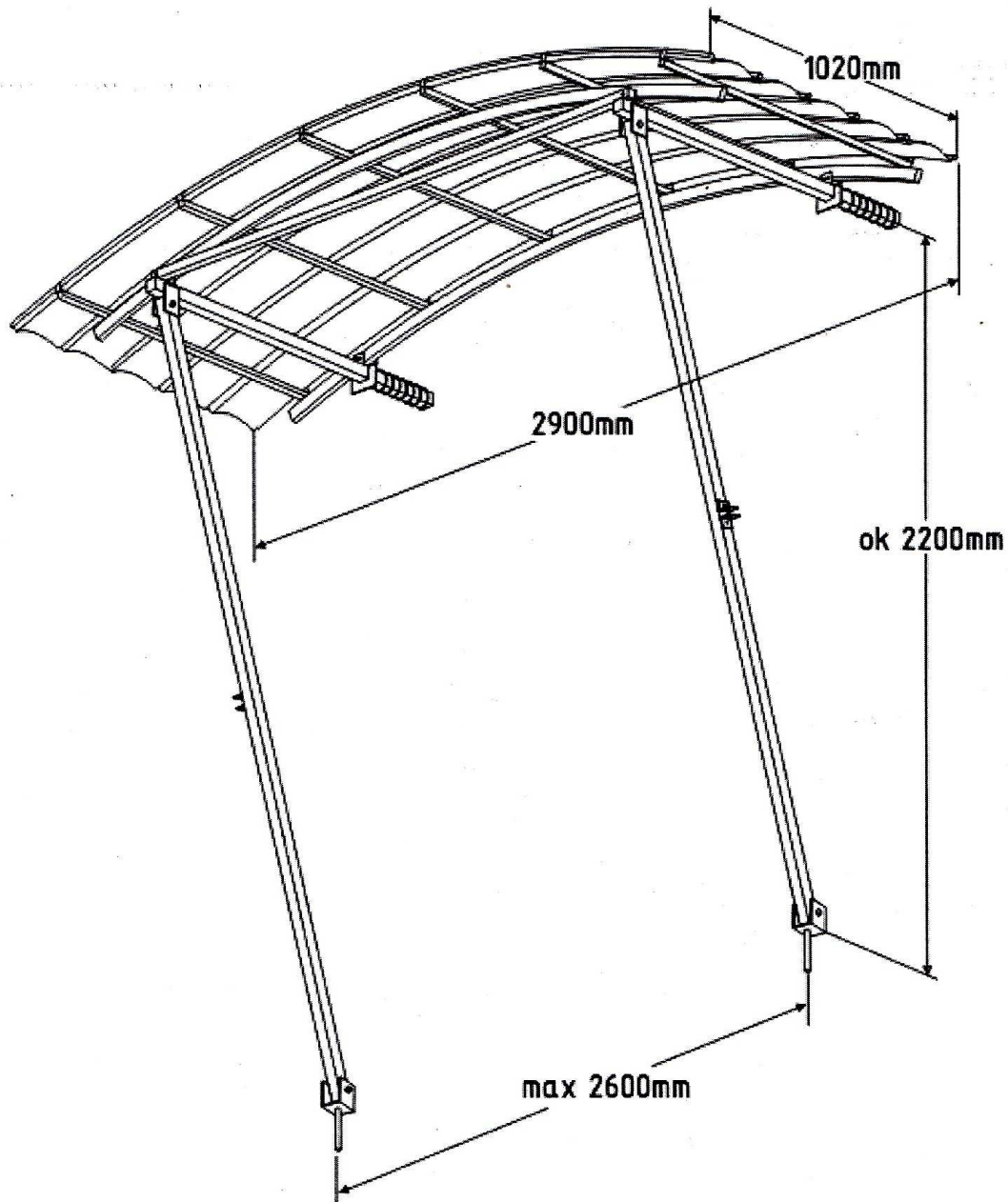


Elewacja wschodnia



Elewacja zachodnia

"BUD-SERWIS" Konin, ul. Młodzieżowa 37	
TEMAT:	Remont balkonów
TYTUŁ RYS.	Elewacje
OBIEKT:	Budynek mieszkalny wielorodzinny
ADRES:	Konin, ul. Kosmonautów 6
PROJEKTOWAŁ:	mgr inż. Mirosław Sztuba <small>upr. w specj. konstrukcyjno-budowlanej nr GP 7342/91/94</small>
Skala: 1:200	Data: październik 2019
	Rysunek nr: 3



Rys.4. Daszek Fastlock 3.0 Balkon.

Parametr	Wartość
Nazwa produktu	Daszek Fastlock 3.0 Balkon
Przeznaczenie	Zadaszenie balkonu o szerokości do 2,6 m
Długość (rozpiętość)	2900 mm
Szerokość (wysięg)	1020 mm
Wysokość łuku	350 mm
Rozstaw podpór	max 2600 mm
Materiał konstrukcji czaszy daszka	Aluminium malowane proszkowo
Materiał konstrukcji wsporczej	Stal malowana proszkowo
Kolor konstrukcji	RAL 9006
Pokrycie dachowe	Panel Fastlock UNI dł. 3,0 m, 5 szt.
Kolor pokrycia	przezroczysty (clear)