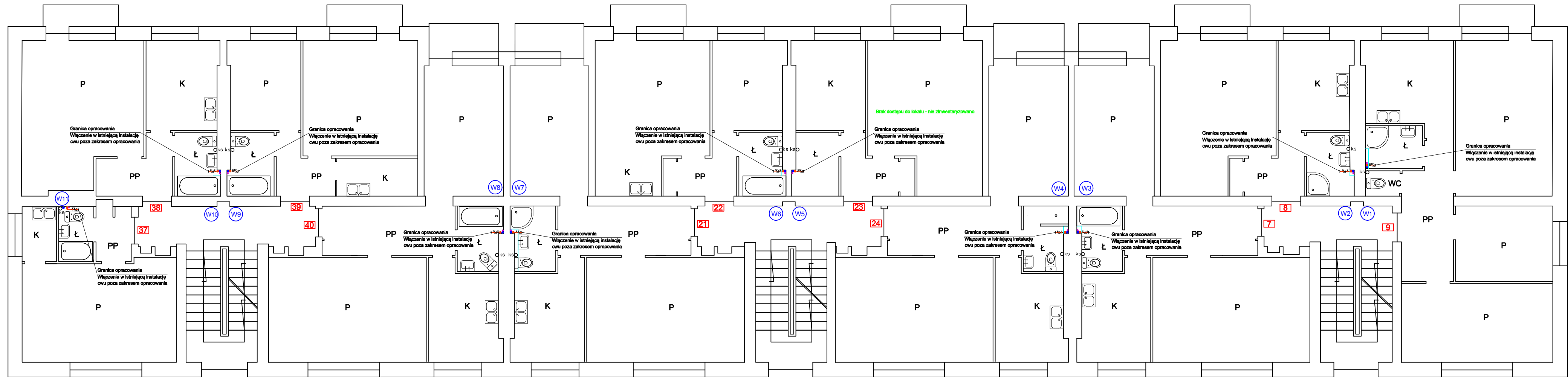


LEGENDA:

- - ISTNIEJĄCA INSTALACJA WODY ZIMNEJ
- - PROJEKTOWANA INSTALACJA CIEPŁEJ WODY UŻYTKOWEJ
- - PROJEKTOWANA INSTALACJA CYRKULACJI
- ISTNIEJĄCE ZABUDOWY PIONU ZIMNEJ WODY - PRZED MONTAŻEM PIONÓW C.W.U. I CYRK. UZGODNIĆ Z UŻYTKOWNIKIEM LOKALU
ZAKRES DEMONTAŻU - DEMONTAŻ W ZAKRESIE LOKATORÓW



62-530 Posada, ul. Tuwima 16, tel. 881-938-616
www.mastra-sanit.pl, e-mail: mastrasanit@poczta.fm

| | | | |
|---------------|---|------------------------------|---------|
| Inwestor | Wspólnota Mieszkaniowa ul. Powstańców Wielkopolskich 12, 62-510 Konin | | |
| Obiekt | Instalacja c.w.u., cyrkulacji i c.o. w budynku mieszkalnym wielorodzinnym w Koninie, przy ul. Powstańców Wlkp. 12 | | |
| Nazwa rysunku | Instalacja ciepłej wody i cyrkulacji Rzut II piętra | | |
| Projektował | mgr inż. Marcin Straszewski Upr. nr LOD/0618/POOS/06 | Specjalność: instalacyjna | |
| Sprawdził | mgr inż. Radosław Dziubczyński Upr. nr WKP/0359/PWOS/09 | Specjalność: instalacyjna | |
| Branża: | Sanitarna | Skala: | 1:100 |
| Rys. nr: | S-05 | Data: | 05.2017 |