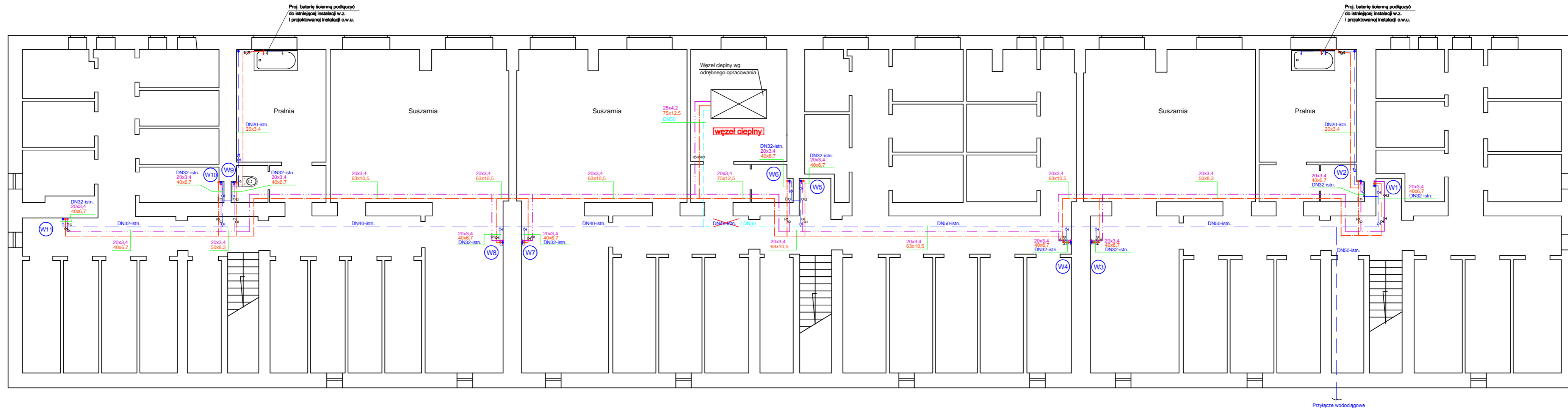


LEGENDA:

- ISTNIEJĄCA INSTALACJA WODY ZIMNEJ
- PROJEKTOWANA INSTALACJA WODY ZIMNEJ
- PROJEKTOWANA INSTALACJA CIEPŁEJ WODY UŻYTKOWEJ
- PROJEKTOWANA INSTALACJA CYRKULACJI



UWAGA!

PODŁĄCZENIE PROJEKTOWANEJ INSTALACJI WODOCIĄGOWEJ DO WĘZŁA CIEPŁEGO PRZEDSTAWIONE NA RYSUNKU MA CHARAKTER POGLĄDOWY.

DOCELOWE PODŁĄCZENIE NALEŻY REALIZOWAĆ DO KRÓTCCÓW PRZYŁĄCZENIOWYCH WYKONANYCH ZGODNIE Z ODRĘBNĄ DOKUMENTACJĄ PROJEKTOWĄ WĘZŁA.

PODŁĄCZENIE INSTALACJI DO WĘZŁA W ZAKRESIE WYKONAWCY INSTALACJI WODOCIĄGOWEJ W OBIEKCIE !



62-530 Posada, ul. Tuwima 16, tel. 881-938-616
www.mastra-sanit.pl, e-mail: mastrasanit@poczta.fm

Inwestor	Wspólnota Mieszkaniowa ul. Powstańców Wielkopolskich 12, 62-510 Konin		
Obiekt	Instalacja c.w.u., cyrkulacji i c.o. w budynku mieszkalnym wielorodzinnym w Koninie, przy ul. Powstańców Wlkp. 12		
Nazwa rysunku	Instalacja ciepłej wody i cyrkulacji Rzut piwnic		
Projektował	mgr inż. Marcin Straszewski Upr. nr LOD/0618/POOS/06	Specjalność: instalacyjna	
Sprawdził	mgr inż. Radosław Dziubczyński Upr. nr WKP/0359/PWOS/09	Specjalność: instalacyjna	
Branża:	Sanitarna	Skala:	1:100
Rys. nr:	S-02	Data:	05.2017