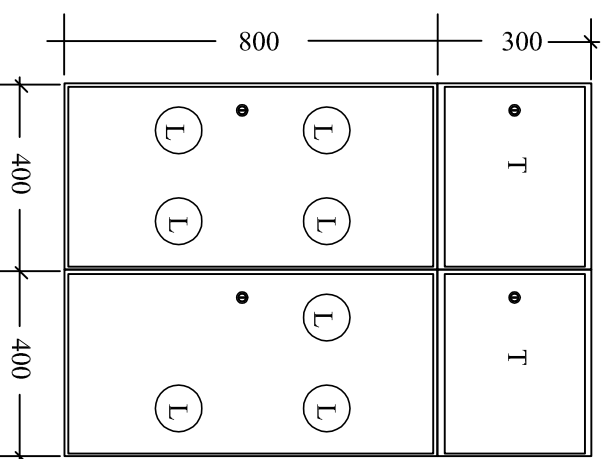
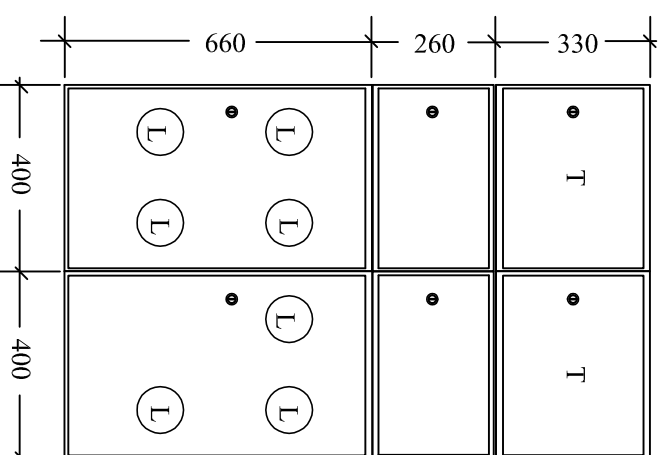


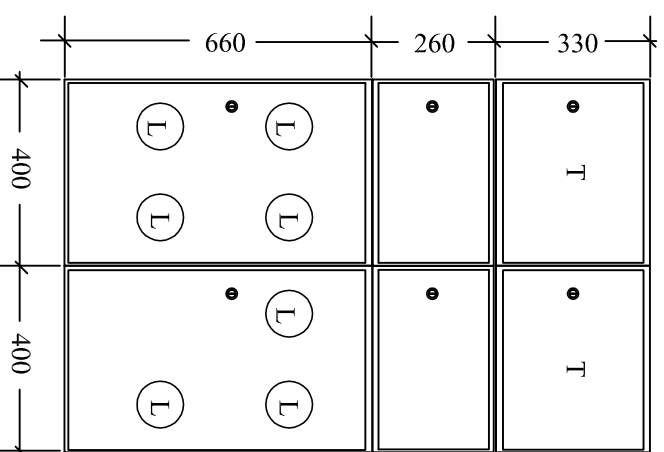
Istn. tablica piętrowa TL2 parter  
- kl.schod. K-2



Istn. tablica piętrowa TL2 I-piętro  
- kl.schod. K-2



Istn. tablica piętrowa TL2 II-piętro  
- kl.schod. K-2



## LEGENDA

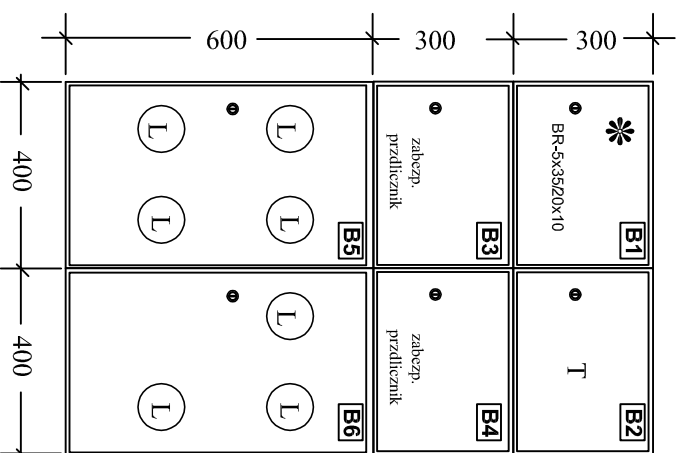
- B1 - obudowa wrękowa 300x400x200 [wys.+szer+głęb.] z blokiem rozdzielczym
- B2 - obudowa wrękowa 300x400x200[wys.+szer+głęb.] pusta
- B3 - obudowa wrękowa 300x400x200[wys.+szer+głęb.] z zabezpieczeniami ETIMAT T i S301/C
- B4 - obudowa wrękowa 300x400x200[wys.+szer+głęb.] z zabezpieczeniami ETIMAT T i S301/C
- B5 - obudowa wrękowa 600x400x200[wys.+szer+głęb.] z licznikami lokatorskimi szt. 4
- B6 - obudowa wrękowa 600x400x200[wys.+szer+głęb.] z licznikami lokatorskimi szt. 3

## UWAGI

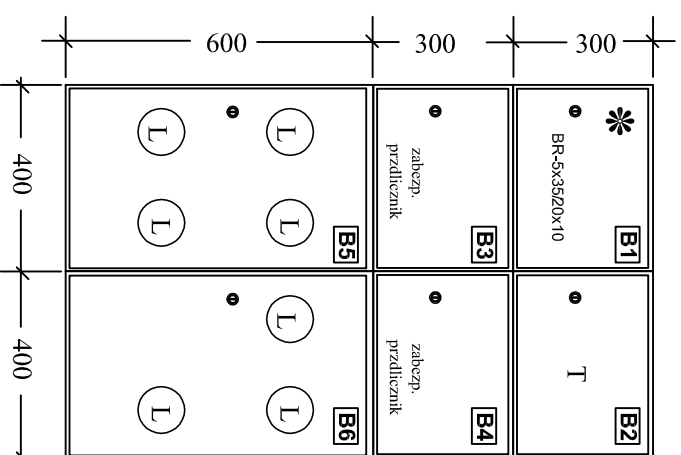
- obudowy malowane proszkowo w kolorze RAL-7035
- drzwiczki wykonane z blach o gr. min. 0,8 mm z zamkiem patentowym
- wyposażenie obudów zgodne ze schematem ideowym zasilania
- obudowy z indeksem" \* " przystosować do montażu zamka typ "masterkey" zgodnym ze standardem Energa-Operator RD-Konin

\* obudowa do plombowania

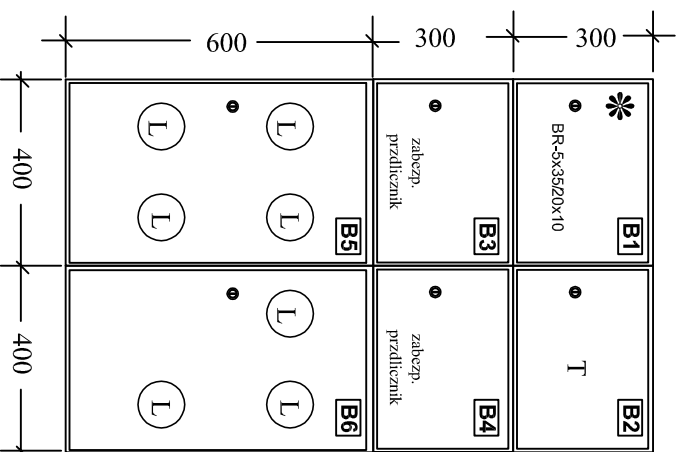
Proj. tablica piętrowa TL2 parter  
- kl.schod. K-2



Proj. tablica piętrowa TL2 I-piętro  
- kl.schod. K-2



Proj. tablica piętrowa TL2 II-piętro  
- kl.schod. K-2



## Samoczynne Wyłączenie Zasilania

PPUH - Instalacje Elektryczne Ryszard Pawlak	ul. Armii Krajowej 6/1, 42-504 Kędzierza e-mail: ryszard.pawlak@wp.pl
INWESTOR	Wspólnictwo Aktywizacyjny ul. Nodzieczno 9, 42-500 Konin
TEMAT	Remont instalacji elektrycznych w budynku mieszkalnym w Koninie ul. Nodzieczno 9
FAZA	Projekt budowlano wykonawczy
BRANŻA	ELEKTRYCZNA
OPRACOWAŁ	mgr inż. Ryszard Pawlak
PROJEKTOWAŁ	mgr inż. Ryszard Pawlak
SPRAWDZIŁ	mgr inż. Ryszard Pawlak
DATA OPRACOWANIA	czerwiec 2017r.
TREŚĆ RYSUNKU	Tablica piętrowa II, nr. 2 (str. 1) z kl. schod. K-2
SKALA	---
NR RYSUNKU	E-08