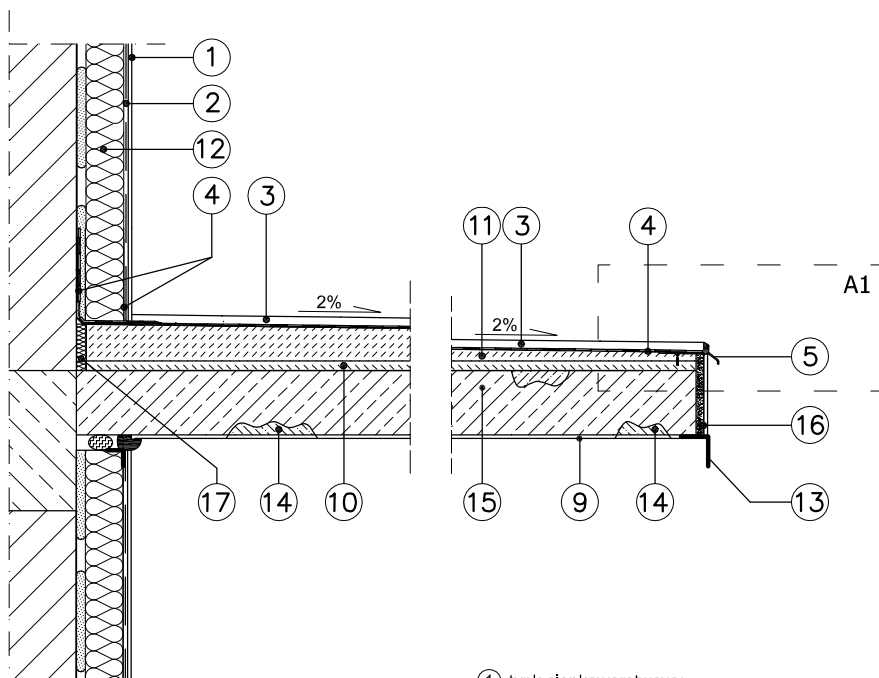
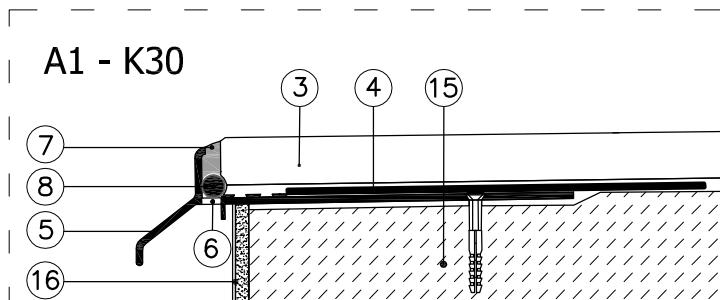


PRZEKRÓJ PRZEZ REMONTOWANĄ PŁYTĘ BALKONOWĄ



- ① tynk cienkowarstwowy
- ② masa zbrojąca z siatką
- ③ hydroizolacja - Kreisel Aquaszczel
- ④ systemowa taśma uszczelniająca
- ⑤ profil okapowy K30
- ⑥ otwór odprowadzający wilgoć
- ⑦ uszczelniacz elastyczny w kolorze szarym
- ⑧ sznur dylatacyjny
- ⑨ przyklejenie warstwy siatki, zaprawa zbrojąca, wyprawa elewacyjna cienkowarstwowa z tynku mineralnego gr.2,0 mm malowanego farbą silikonową
- ⑩ ewentualna warstwa wyrównawcza (grubość warstwy min.10mm, maks.100mm)
- ⑪ masa posadzkowa (grubość warstwy min.2mm, maks.30mm) o nachyleniu 2%
- ⑫ płyta izolacyjna
- ⑬ listwa kapinosowa
- ⑭ system naprawy PCC
- ⑮ konstrukcja płyty balkonu
- ⑯ przyklejenie warstw siatki na czole, zaprawa zbrojąca, siatka z włókna szklanego, wyprawa elewacyjna cienkowarstwowa z tynku mineralnego malowanego farbą silikonową
- ⑰ dylatacje ze styropianu o grubości 2cm



OBIEKT:	Aleje 1 Maja 19 62-510 Konin			
ZAWARTOŚĆ RYSUNKU:	DETAL DOCIEPLENIA ŚCIAN			<h2 style="margin: 0;">NOVPOL</h2> <p style="font-size: small; margin: 0;">PROJEKTOWANIE WYKONAWSTWO ul. Jaspisowa 1, 61-680 Poznań slomowicz@novpol.pl</p>
PROJEKTOWAŁ:	mgr inż. arch. Andrzej STACHOWSKI upr. bud. nr ew. 7131/6/P/2003 do projektowania bez ograniczeń w specjalności architektonicznej			
OPRACOWAŁ:	mgr inż. Sławosz SŁOMOWICZ			
BRANŻA: ARCHITEKTURA	STADIUM: PROJEKT BUDOWLANY	SKALA: —	DATA: 11.2016	NR RYSUNKU: 11