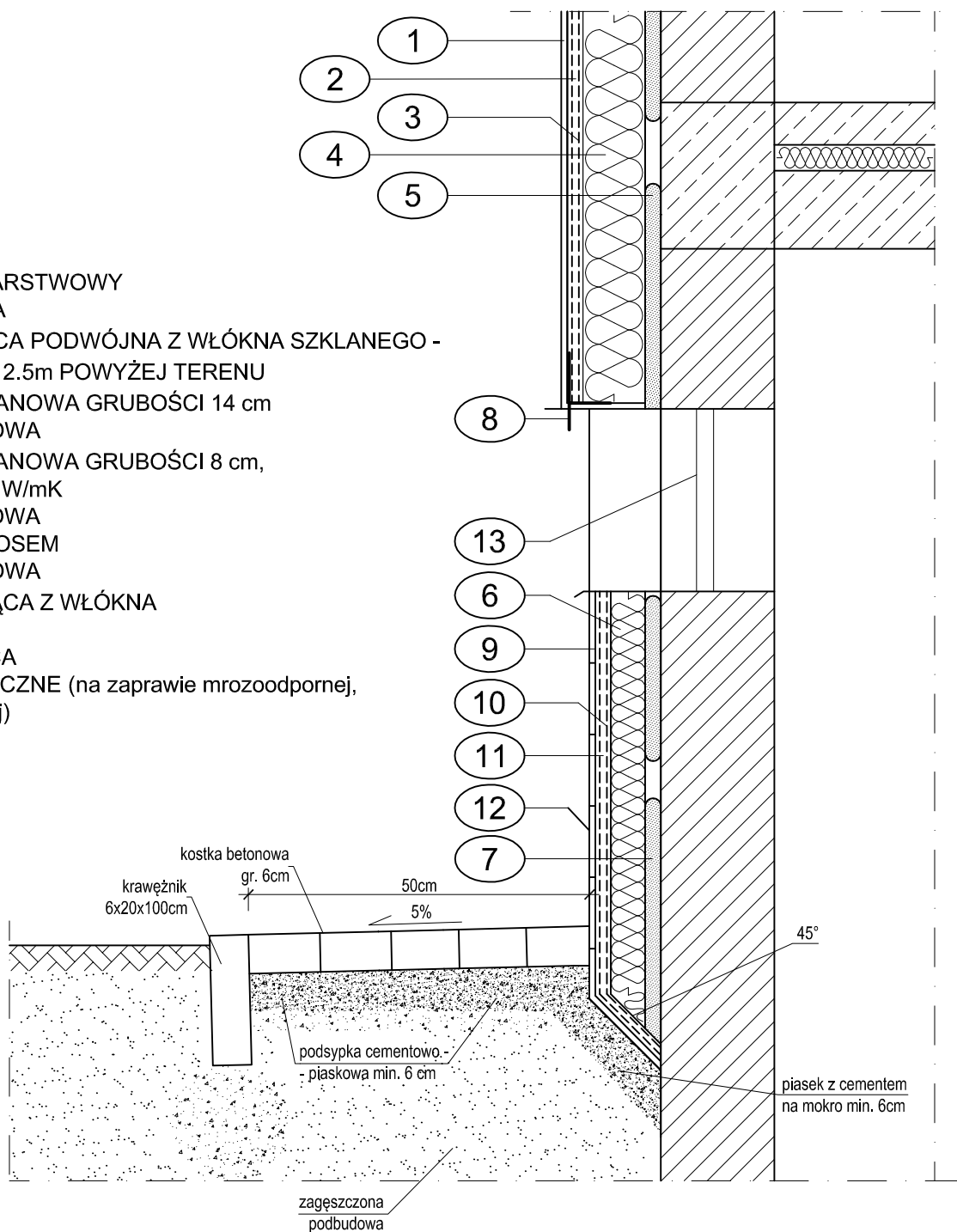


# COKÓŁ BUDYNKU

1. TYNK CIENKOWARSTWOWY
2. MASA ZBROJĄCA
3. SIATKA ZBROJĄCA PODWÓJNA Z WŁÓKNA SZKLANEGO - DO WYSOKOŚCI 2.5m POWYŻEJ TERENU
4. PŁYTA STYROPIANOWA GRUBOŚCI 14 cm
5. ZAPRAWA KLEJOWA
6. PŁYTA STYROPIANOWA GRUBOŚCI 8 cm, EPS100,  $\lambda=0,031$  W/mK
7. ZAPRAWA KLEJOWA
8. LISTWA Z KAPINOSEM
9. ZAPRAWA KLEJOWA
10. SIATKA ZBROJĄCA Z WŁÓKNA SZKLANEGO
11. MASA ZBROJĄCA
12. PŁYTKI CERAMICZNE (na zaprawie mrozoodpornej, wysokoelastycznej)
13. OKNO PIWNIC



OBIEKT:	Aleje 1 Maja 19 62-510 Konin			
ZAWARTOŚĆ RYSUNKU:	DETAL DOCIEPLENIA ŚCIAN			<b>NOVPOL</b> PROJEKTOWANIE WYKONAWSTWO ul. Jaspisowa 1, 61-680 Poznań slomowicz@novpol.pl
PROJEKTOWAŁ:	mgr inż. arch. Andrzej STACHOWSKI upr. bud. nr ew. 7131/6/P/2003 do projektowania bez ograniczeń w specjalności architektonicznej			
OPRACOWAŁ:	mgr inż. Sławosz SŁOMOWICZ			
BRANŻA: ARCHITEKTURA	STADIUM: PROJEKT BUDOWLANY	SKALA: —	DATA: 11.2016	
				NR RYSUNKU: 10