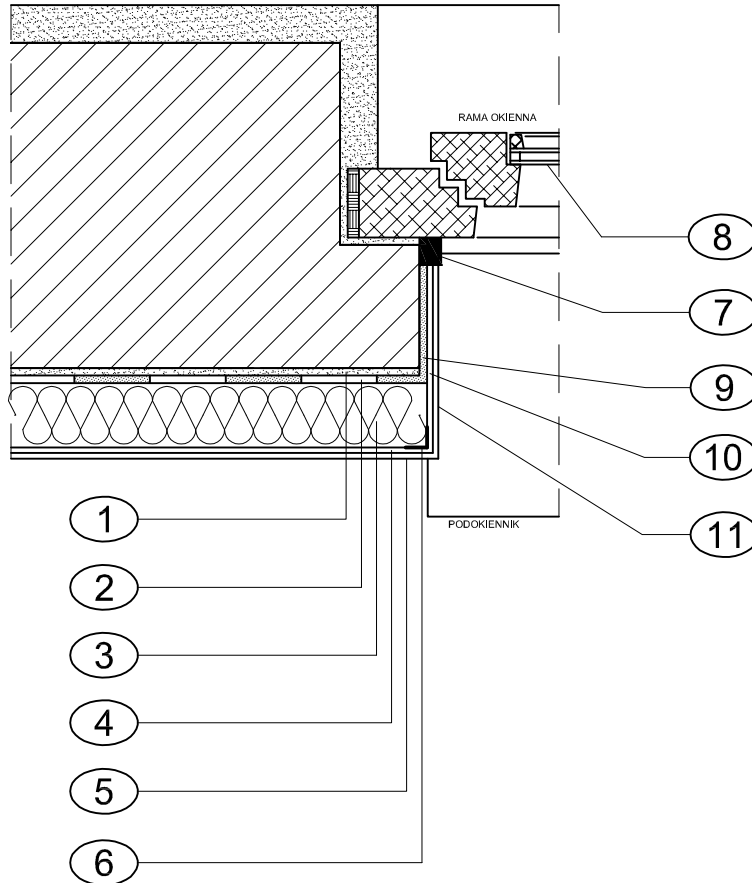


OŚCIEŻE OKNA



1. WARSTWA TYNKU
2. POŁĄCZENIE KLEJONE ZA POMOCĄ ZAPRAWY KLEJOWEJ
3. PŁYTA IZOLACYJNA
4. ZBROJENIE ZA POMOCĄ SIATKI Z WŁÓKNA SZKLANEGO I ZAPRAWY
5. ZEWNĘTRZNA WARSTWA TYNKU
6. KĄTOWNIK OCHRONNY Z RAMIONAMI Z TKANINY Z WŁÓKNA SZKLANEGO
7. MASA TRWALE PLASTYCZNA TYPU AKRYL
8. OKNO ZEWNĘTRZNE
9. POŁĄCZENIE KLEJONE ZA POMOCĄ ZAPRAWY KLEJOWEJ
10. ZBROJENIE ZA POMOCĄ SIATKI Z WŁÓKNA SZKLANEGO I ZAPRAWY
11. ZEWNĘTRZNA WARSTWA TYNKU

OBIEKT:	Aleje 1 Maja 19 62-510 Konin			
ZAWARTOŚĆ RYSUNKU:	DETAL DOCIEPLENIA ŚCIAN		NOVPOL PROJEKTOWANIE WYKONAWSTWO ul. Jaspisowa 1, 61-680 Poznań slomowicz@novpol.pl	
PROJEKTOWAŁ:	mgr inż. arch. Andrzej STACHOWSKI upr. bud. nr ew. 7131/6/P/2003 do projektowania bez ograniczeń w specjalności architektonicznej			
OPRACOWAŁ:	mgr inż. Sławosz SŁOMOWICZ			
BRANŻA: ARCHITEKTURA	STADIUM: PROJEKT BUDOWLANY	SKALA: —	DATA: 11.2016	NR RYSUNKU: 05